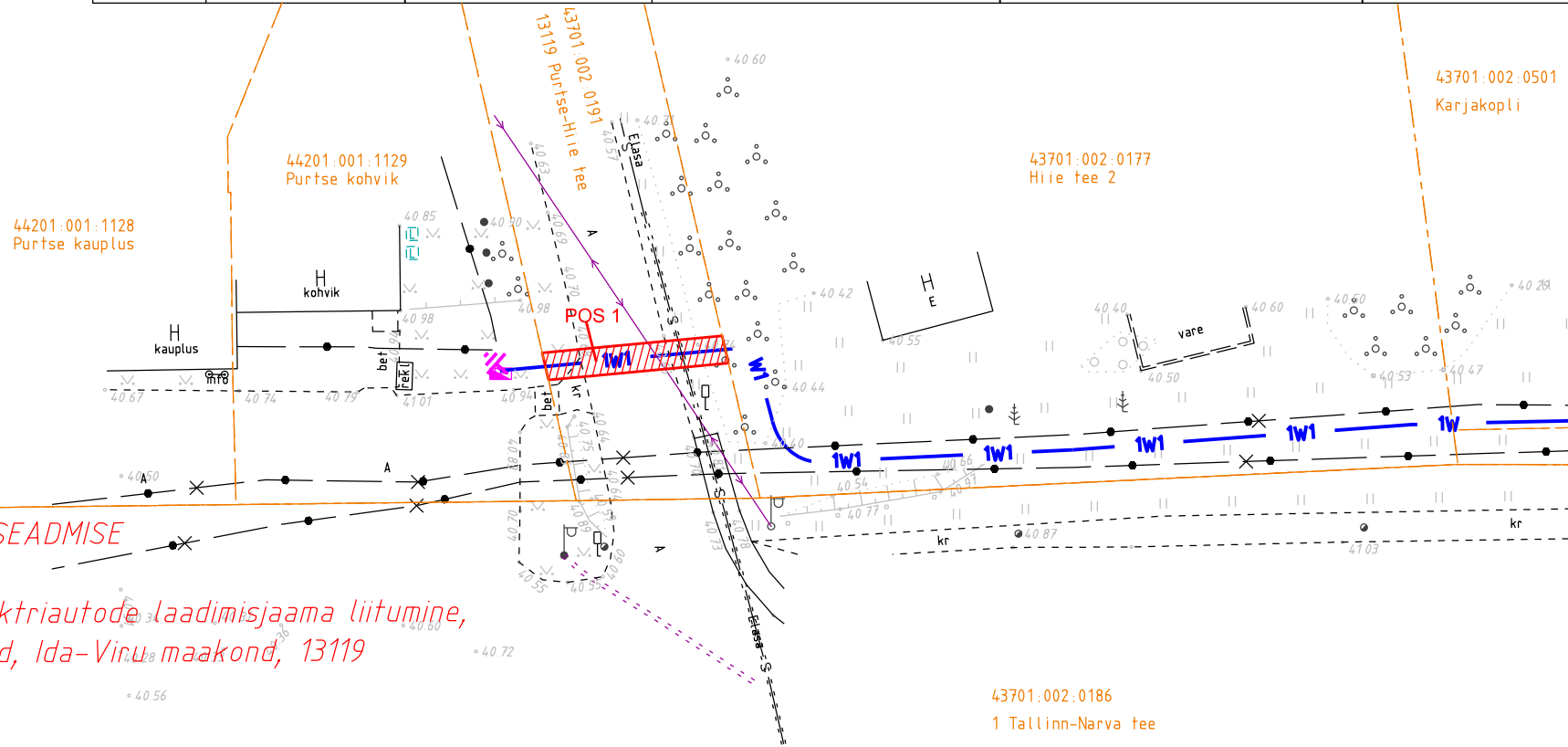


Jrk nr.	IKÕ ala Pos nr. (plaanil)	Kinnistu registriosa number	Katastriüksuse tunnus, nimi ja sihtotstarve:	Asukoht riigitee	Ala pindala ruutmeetrites m ²
1.	POS 1	4266950	43701:002:0191 13119 Purtse-Hiie tee, Transpordimaa	13119 Puritse-Hiie tee	26



ISIKLIKU KASUTUSÕIGUSE SEADMISE

PLAAN M1:500 A4 Plaan

Purtse kohvik kinnistu elektriautode laadimisjaama liitumine,
Purtse küla, Lüganduse vald, Ida-Viru maakond, 13119

Purtse-Hiie tee

LC2075, Tööprojekt

Koostaja: Andres Koppel Kuupäev 06.12.2024

TINGMÄRGID ASENDIPLAANIL:

 Projekteeritud 0,4 kV maakaabel torus
 Katastriüksuse piir

 IKÕ seadmise ala

Kasutusala kokku ca 26 m²

